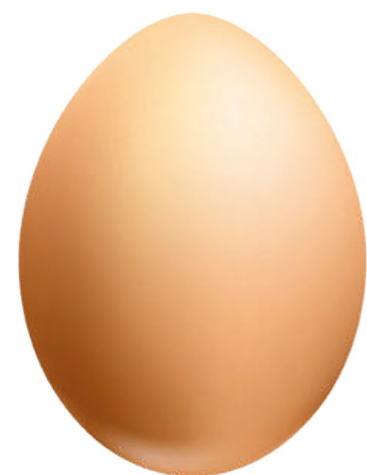


# LOHMANN DUAL

## LEGEHENNEN

Alternative Haltung 

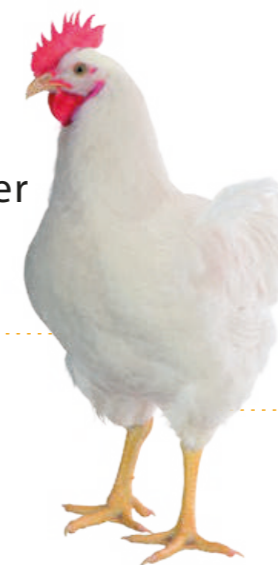
LOHMANN DUAL ist die Antwort auf die Forderung eines Zweinutzungshuhn.



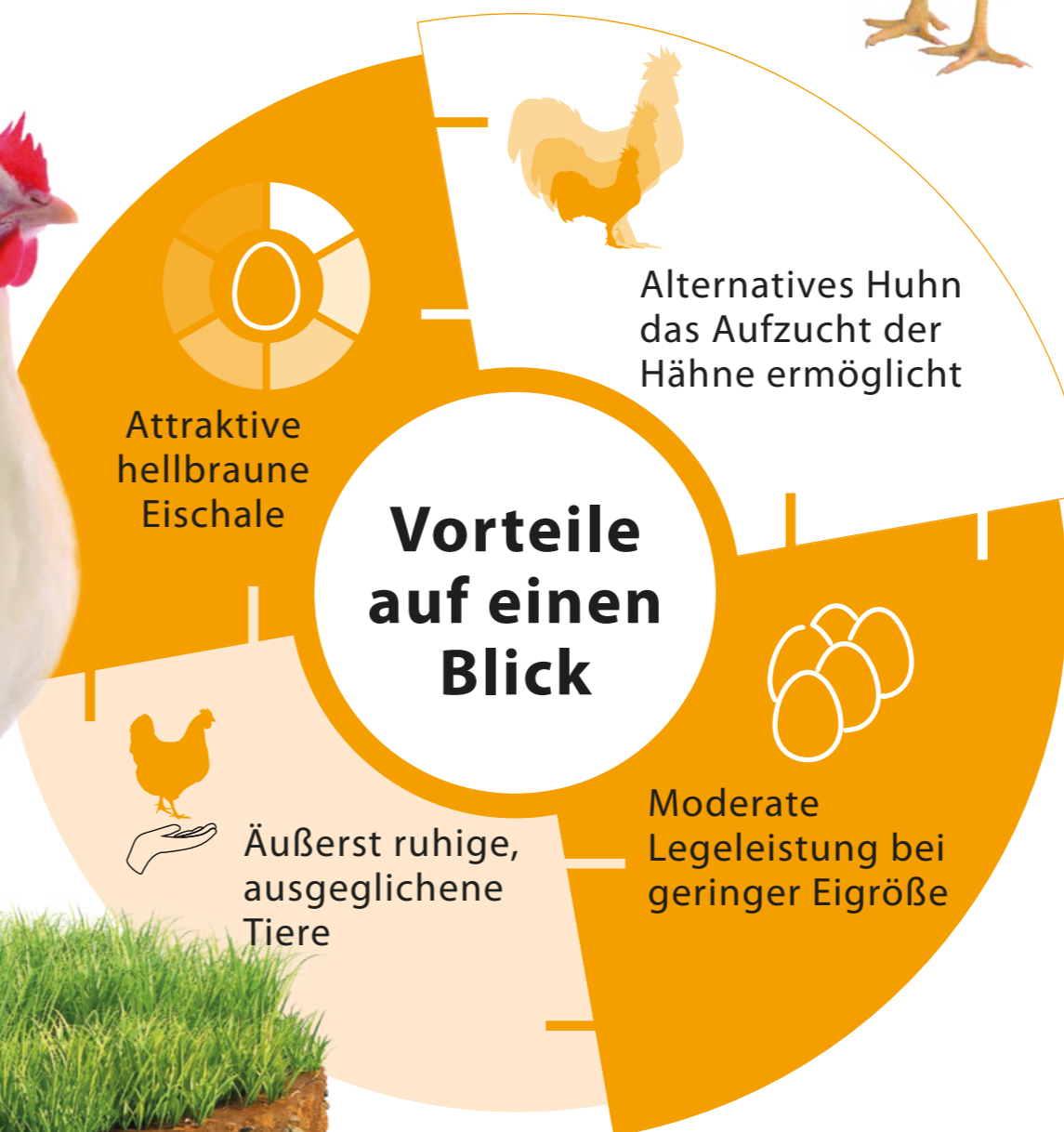
Die Eier der Dual-Herkunft zeichnen sich durch eine hellbraune Färbung und eine geringe Größe aus.



Während die Henne für die Eierproduktion verwendet wird, kann der Hahn aufgezogen und geschlachtet werden.



Bei einer moderaten Legeleistung erreichen die Hähne akzeptable Wachstumsleistungen mit einer verlängerten Mastdauer im Vergleich zum Broiler.



Breeding for success... together!








**LOHMANN**  
BREEDERS

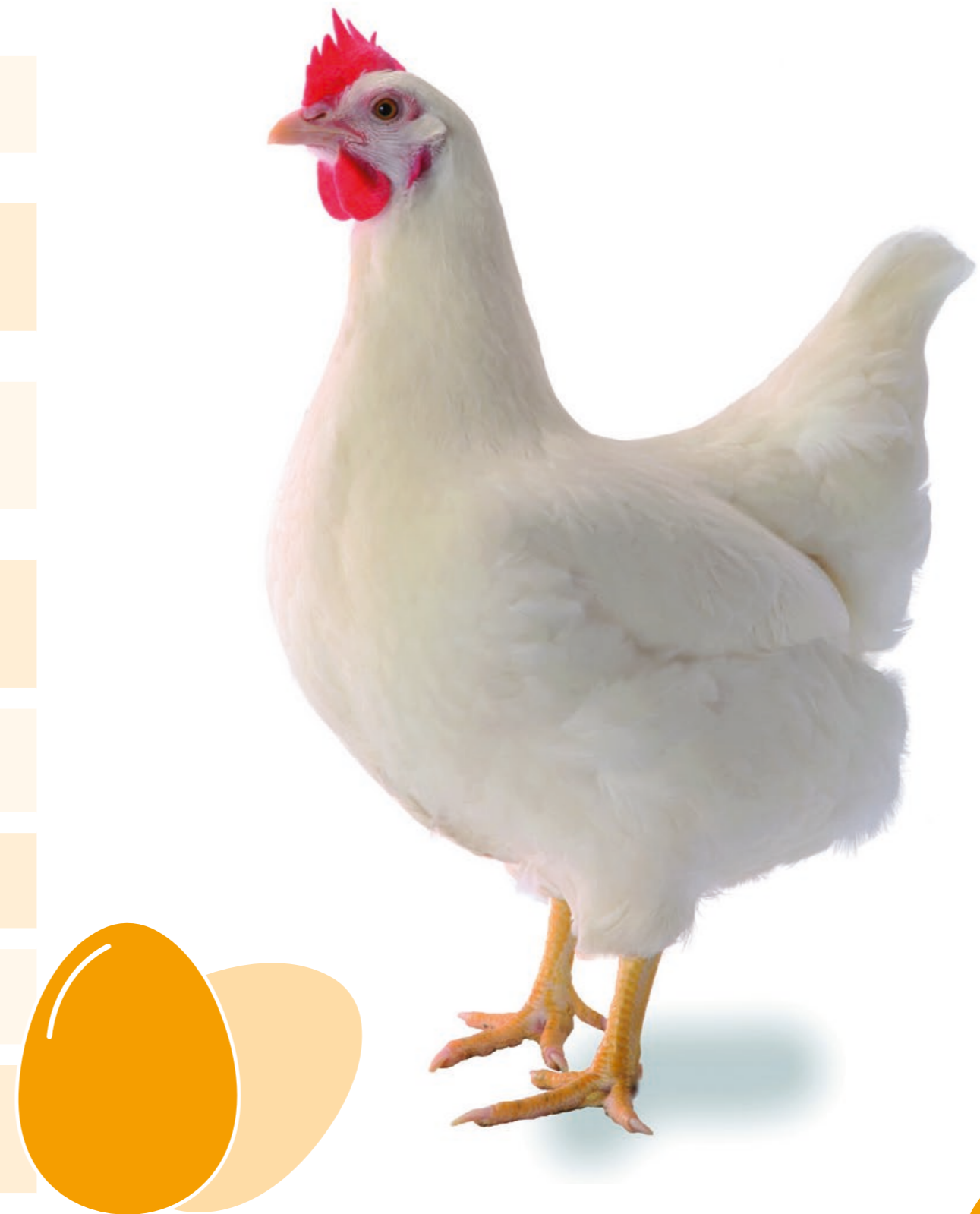
# LOHMANN DUAL

LEGEHENNEN  
Alternative Haltung 

## LEISTUNGSDATEN

<b>Eierproduktion</b> 	Alter bei 50 % Produktion Produktionsspitze	140 – 145 Tage 91 – 92 %
	<b>Eier je Anfangshenne</b>	
	bei 72 Wochen bei 80 Wochen	282 310
	<b>Eimasse je Anfangshenne</b>	
	bei 72 Wochen bei 80 Wochen	16,89 kg 18,79 kg
<b>Durchschnittliches Eigewicht</b>	bei 72 Wochen bei 80 Wochen	60,0 g 60,6 g
	<b>Eimerkmale</b> 	Schalenfarbe Schalenbruchfestigkeit
<b>Futtermwertung</b> 	2,15 – 2,25 kg / kg Eimasse	
<b>Körpergewicht</b> 	bei 17 Wochen bei Produktionsende	1,42 kg 2,05 kg
<b>Vitalität</b> 	Aufzucht	98 – 99 %
	Legeperiode (72 Wochen)	94 – 95 %
	Legeperiode (80 Wochen)	93 – 94 %

06/21\_V01-21



LOHMANN BREEDERS GmbH | Am Seedeich 9–11 | 27472 Cuxhaven | Germany  
Phone +49 (0) 47 21/505-0 | Email [info@lohmann-breeders.com](mailto:info@lohmann-breeders.com) | [www.lohmann-breeders.com](http://www.lohmann-breeders.com)



**LOHMANN**  
BREEDERS