

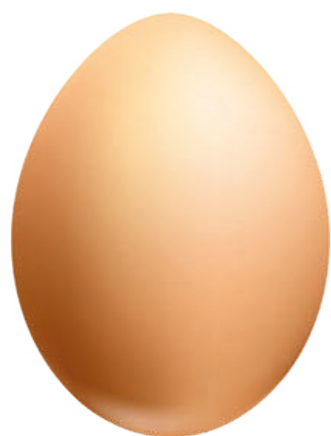
# LOHMANN BROWN-CLASSIC

## PONDEUSES

Élevage Alternatif



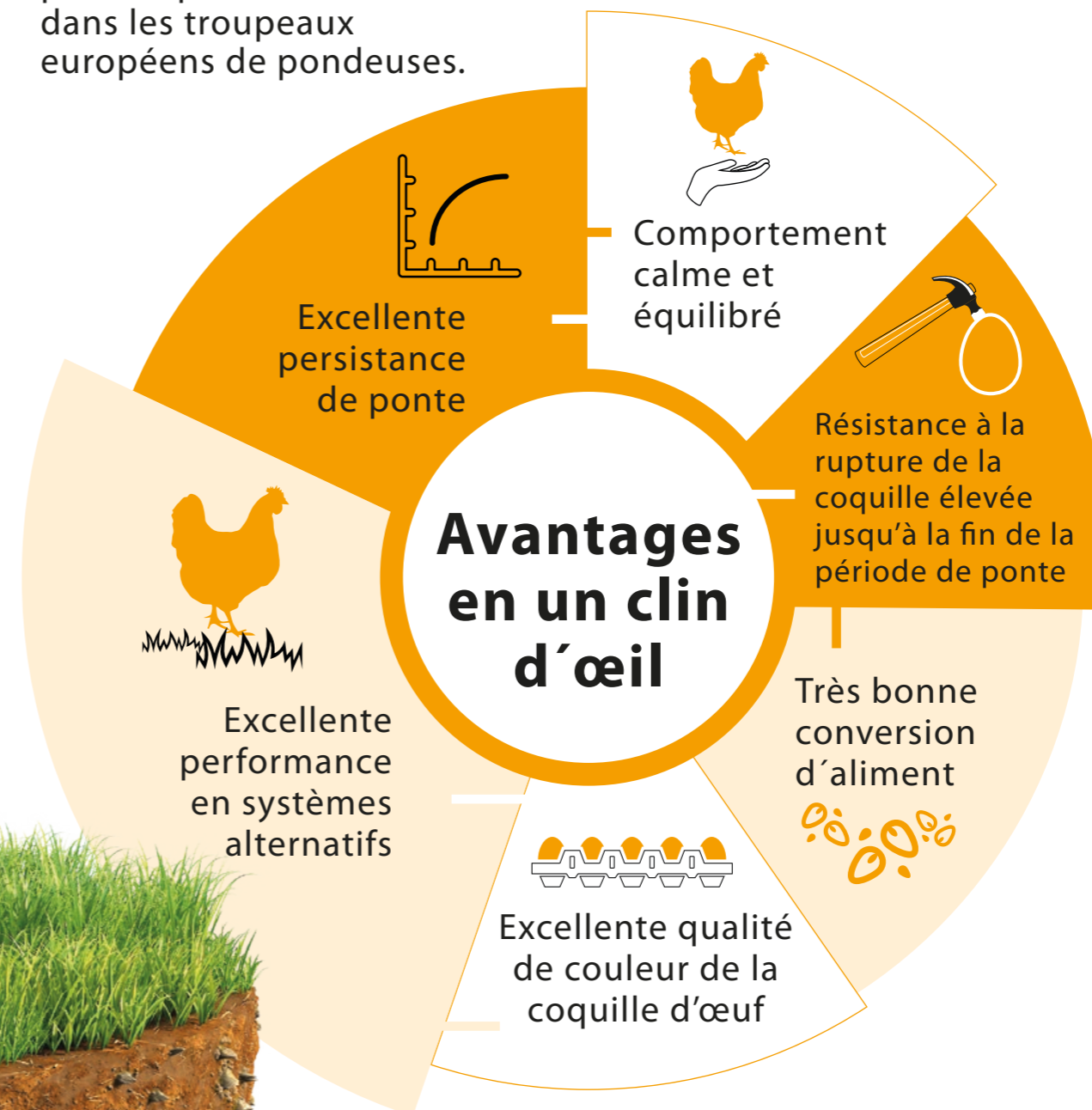
La poule robuste a de très bonnes performances de ponte et est bien adaptée aux systèmes alternatifs.



Avec sa couleur de coquille brune, la pondeuse est recommandée pour les marchés nécessitant un calibre d'œuf moyen à large.



LOHMANN BROWN-CLASSIC est la poule pondeuse la plus fréquemment utilisée dans les troupeaux européens de pondeuses.



Breeding for success... together!








**LOHMANN**  
BREEDERS

# LOHMANN BROWN-CLASSIC

PONDEUSES  
Élevage Alternatif



## PRODUCTION EN CHIFFRES

<b>Production d'œufs</b> 	Age à 50 % de la production Pic de ponte	140 – 145 jours 94 – 96 %
	<b>Nombre d'œufs par poule démarré</b>	
	à 72 semaines d'âge	321
	à 80 semaines d'âge	363
	à 90 semaines d'âge	412
<b>Masse d'œuf par poule démarré</b>		
à 72 semaines d'âge	20,32 kg	
à 80 semaines d'âge	23,13 kg	
à 90 semaines d'âge	26,39 kg	
<b>Poids moyen des œufs</b>		
à 72 semaines d'âge	63,3 g	
à 80 semaines d'âge	63,7 g	
à 90 semaines d'âge	64,1 g	
<b>Caractéristiques des œufs</b> 	Couleur de la coquille	roux agréable
	Résistance à la rupture	> 40 Newton
<b>Indice de conversion alimentaire</b> 	2,15 – 2,25 kg / kg masse d'œuf	
<b>Poids vif</b> 	jusqu'à 17 semaines en fin de production	1,42 kg 2,05 kg
	<b>Viabilité</b> 	Élevage
Période de ponte (72 semaines)		94 – 95 %
Période de ponte (90 semaines)		91 – 92 %

