

LOHMANN LSL-CLASSIC

PONDEUSES

Élevage Alternatif

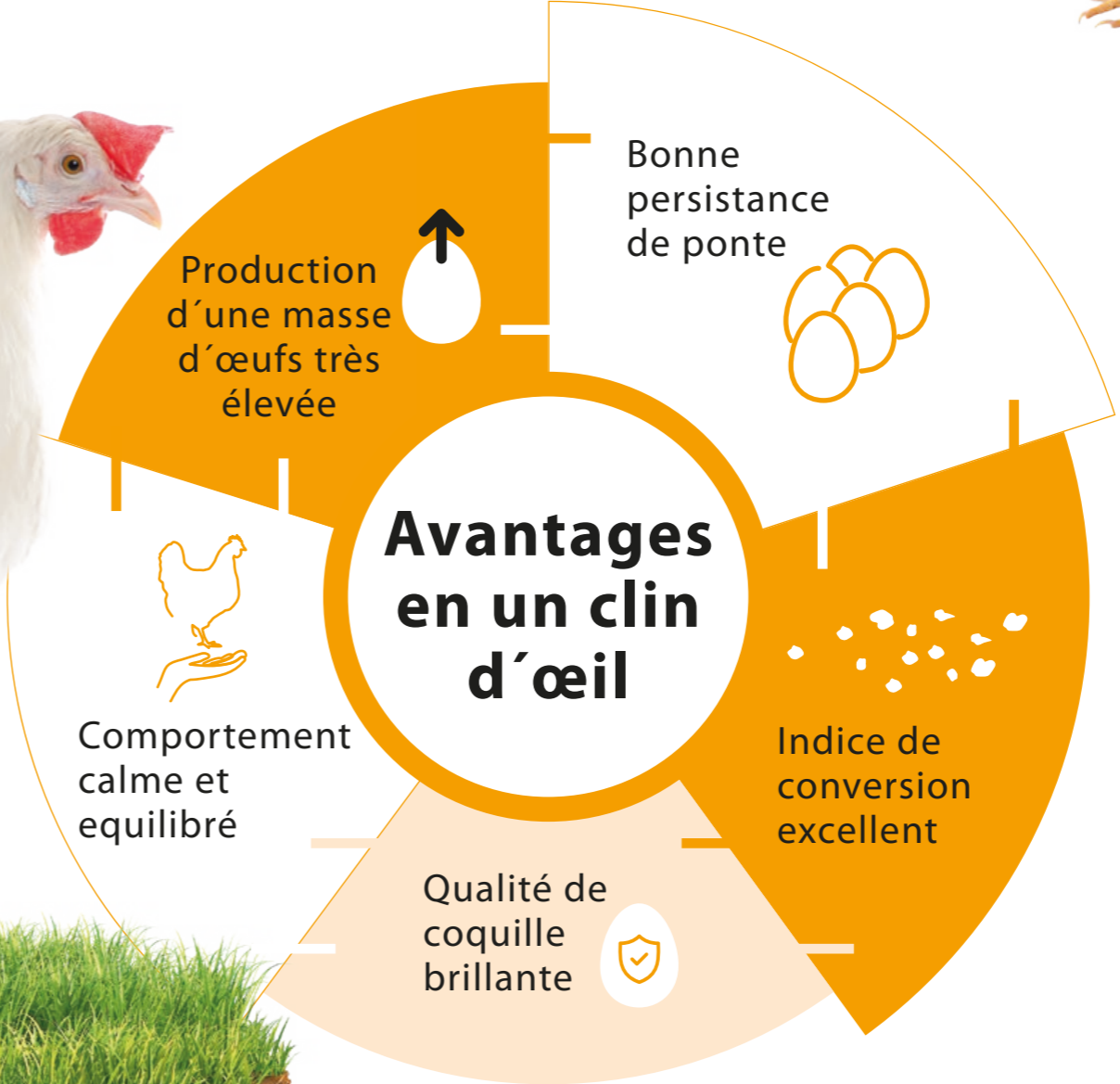


Avec son comportement calme et équilibré LOHMANN LSL-CLASSIC est également adapté pour les systèmes alternatifs.

LOHMANN LSL-CLASSIC est l'un de nos produits phare qui est reconnu pour sa grande productivité d'œufs blancs de haute qualité.



La poule est caractérisée par une bonne persistance de ponte avec une excellente qualité de la coquille.



Breeding for success... together!








LOHMANN
BREEDERS

LOHMANN LSL-CLASSIC

PONDEUSES
Élevage Alternatif



PRODUCTION EN CHIFFRES

Production d'œufs 	Age à 50 % de la production Pic de ponte	140 – 145 jours 94 – 96 %
	Nombre d'œufs par poule démarré	
	à 72 semaines d'âge	327
	à 80 semaines d'âge	371
	à 100 semaines d'âge	467
Masse d'œuf par poule démarré		
à 72 semaines d'âge	20,30 kg	
à 80 semaines d'âge	23,20 kg	
à 100 semaines d'âge	29,53 kg	
Poids moyen des œufs		
à 72 semaines d'âge	62,0 g	
à 80 semaines d'âge	62,5 g	
à 100 semaines d'âge	63,2 g	
Caractéristiques des œufs 	Couleur de la coquille	blanc attractif
	Résistance à la rupture	>40 Newton
Indice de conversion alimentaire 	2,0 – 2,2 kg / kg masse d'œuf	
Poids vif 	jusqu'à 17 semaines en fin de production	1,27 kg 1,79 kg
	Viabilité 	Élevage
Période de ponte (72 semaines)		95 – 96 %
Période de ponte (100 semaines)		90 – 91 %

