

# LOHMANN LSL-LITE

## PONEDORAS

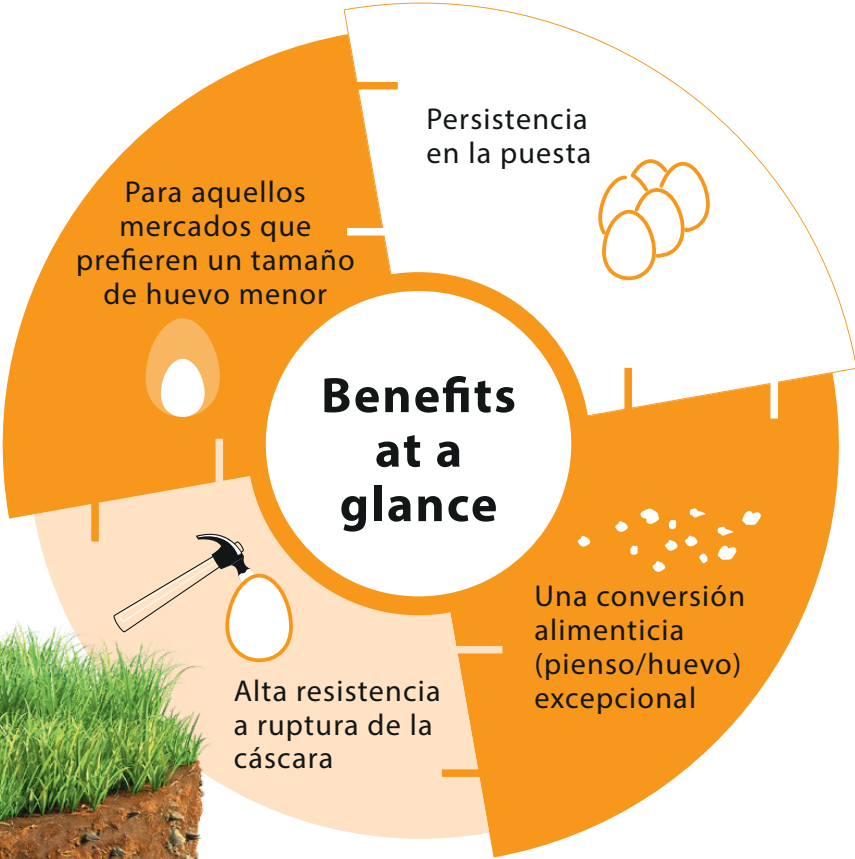
Producción Alternativa



LOHMANN LSL-LITE se ha desarrollado especialmente para mercados que requieren un menor tamaño de huevo con atención a la conversión alimenticia.



Con una muy buena persistencia en puesta, el color blanco de la cáscara tiene una resistencia duradera en el tiempo.








Breeding for success... together!



# LOHMANN LSL-LITE

## DATOS DE PRODUCCIÓN

<b>Producción de huevos</b> 	Edad al 50 % producción	140 – 145 días
	Pico de producción	96 – 97 %
	<b>Huevos por gallina alojada</b>	
	a las 72 semanas de edad	331
	a las 80 semanas de edad	376
a las 100 semanas de edad	474	
<b>Masa de huevo por gallina alojada</b>		
a las 72 semanas de edad	20,02 kg	
a las 80 semanas de edad	22,86 kg	
a las 100 semanas de edad	29,10 kg	
<b>Peso medio del huevo</b>		
a las 72 semanas de edad	60,4 g	
a las 80 semanas de edad	60,8 g	
a las 100 semanas de edad	61,4 g	
<b>Características del huevo</b> 	Color de la cáscara	blanco atractivo
	Resistencia de la cáscara	>40 Newton
<b>Índice de conversión alimenticia</b> 	2,0 – 2,2 kg /kg masa de huevo	
<b>Peso corporal</b> 	a las 17 semanas al final de la producción	1,26 kg 1,72 kg
<b>Viabilidad</b> 	Cria – Recría	98 – 99 %
	Período de puesta (72 semanas)	95 – 96 %
	Período de puesta (100 semanas)	90 – 91 %



06/21\_V01-25

