

# LOHMANN SANDY

## PONDEUSES

Élevage Alternatif



LOHMANN SANDY est une pondeuse à plumes blanches produisant des œufs de couleur crème.



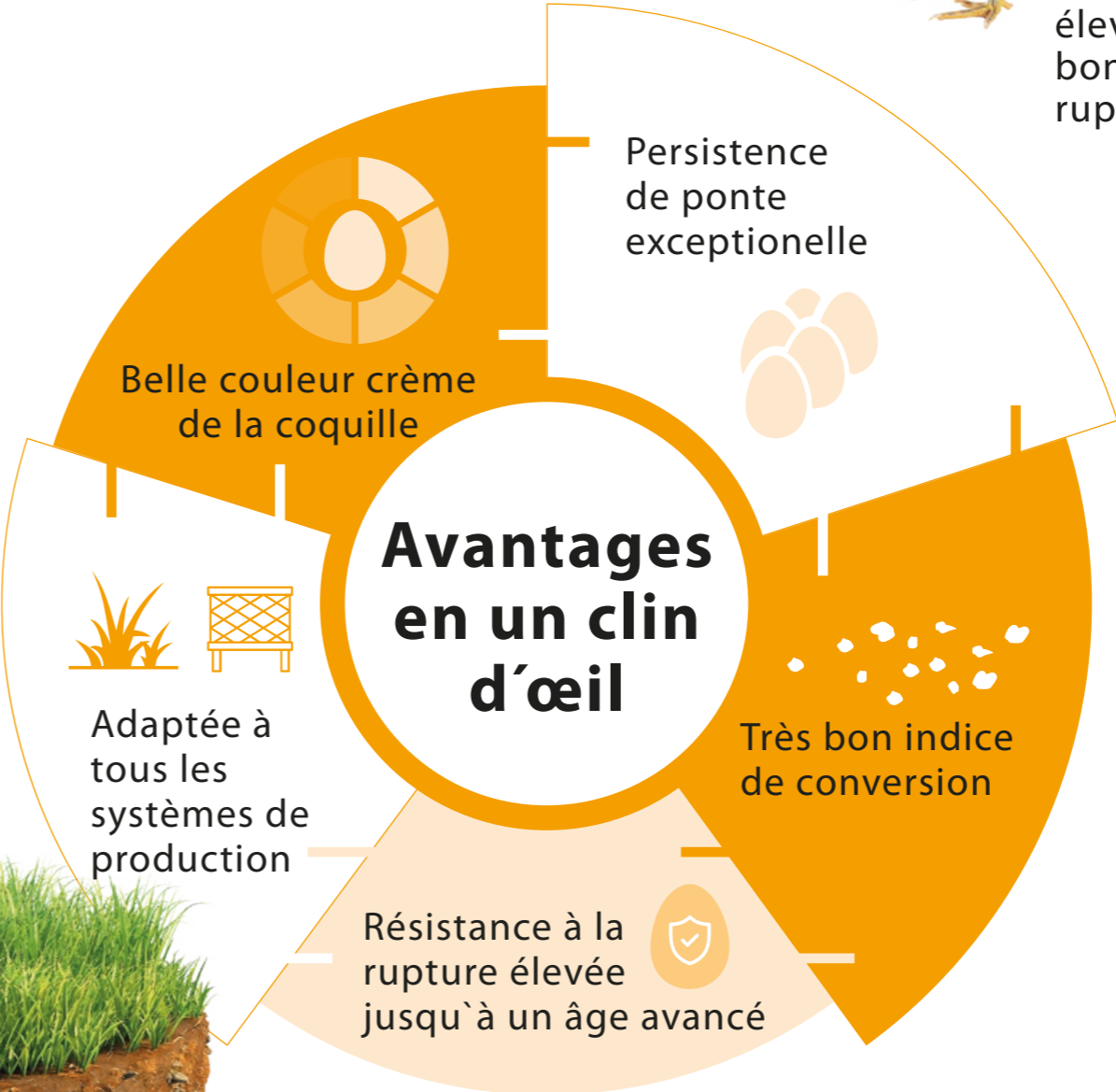
Le calibre des œufs se situe dans le segment de taille moyenne.



La pondeuse robuste à un indice de conversion excellent.



Avec une persistance élevée, les œufs ont une bonne résistance à la rupture à un âge avancé.



Breeding for success... together!








**LOHMANN**  
BREEDERS

# LOHMANN SANDY

PONDEUSES  
Élevage Alternatif



## PRODUCTION EN CHIFFRES

<b>Production d'œufs</b> 	Age à 50 % de la production Pic de ponte	140 – 145 jours 95 – 97 %
	<b>Nombre d'œufs par poule démarré</b>	
	à 72 semaines d'âge	328
	à 80 semaines d'âge	373
	à 100 semaines d'âge	469
<b>Masse d'œuf par poule démarré</b>		
à 72 semaines d'âge	20,47 kg	
à 80 semaines d'âge	23,39 kg	
à 100 semaines d'âge	29,78 kg	
<b>Poids moyen des œufs</b>		
à 72 semaines d'âge	62,3 g	
à 80 semaines d'âge	62,8 g	
à 100 semaines d'âge	63,5 g	
<b>Caractéristiques des œufs</b> 	Couleur de la coquille	crème
	Résistance à la rupture	>40 Newton
<b>Indice de conversion alimentaire</b> 	2,0 – 2,2 kg / kg masse d'œuf	
<b>Poids vif</b> 	jusqu'à 17 semaines en fin de production	1,35 kg 1,95 kg
	<b>Viabilité</b> 	Élevage
Période de ponte (72 semaines)		94 – 95 %
Période de ponte (100 semaines)		90 – 91 %

