

# 罗曼灰 父母代



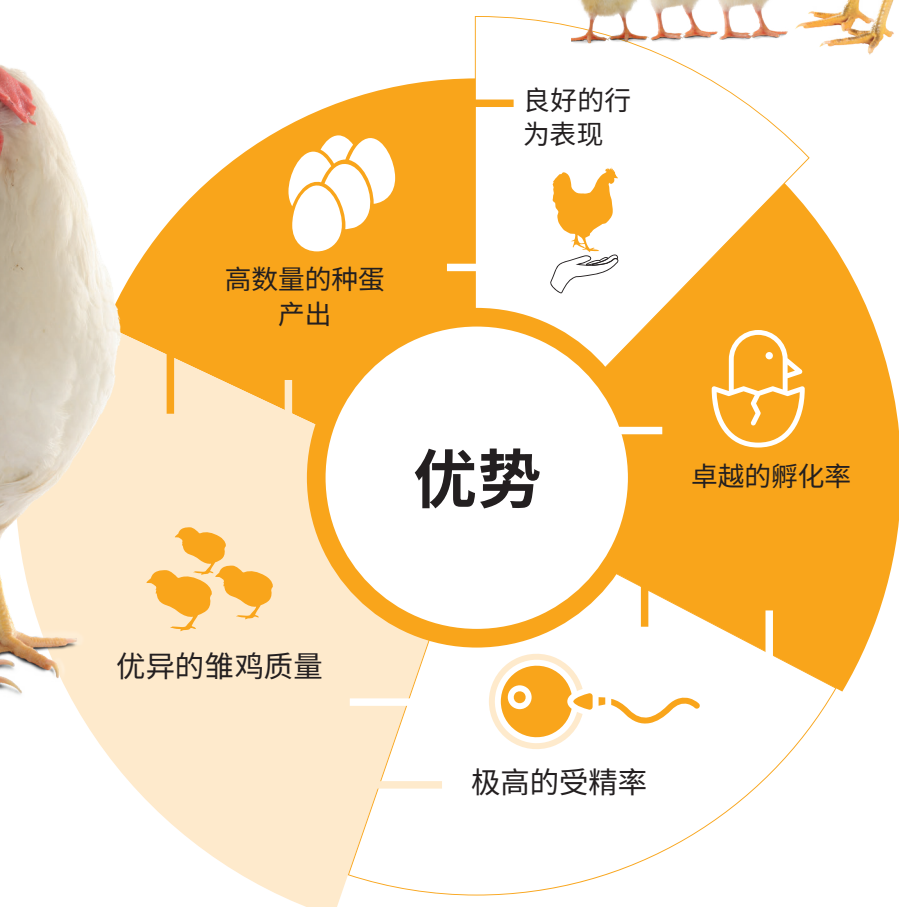
我们持续不断地提升  
罗曼父母代种鸡  
及其后代的生产性能。



蛋重属于中等  
规格区间



极高的种蛋数量  
以及卓越的孵化率，  
罗曼父母代种鸡经过精心选育，  
以实现最高水平的可销售商品代雏鸡产出。







育种...与您一起迈向成功!



**LOHMANN**  
BREEDERS

# 罗曼灰

## 性能指标

产蛋性能 	50%产蛋率日龄	21周
	产蛋高峰	30周
	<b>入舍母鸡产蛋数</b>	
	68周	298.3
	72周	320.2
	75周	336.0
	<b>入舍母鸡合格种蛋数</b>	
	68周	270.5
	72周	290.4
	75周	304.5
<b>入舍母鸡可销售雏鸡数</b>		
68周	113.0	
72周	120.5	
75周	125.7	
孵化率 (%)	平均	83.3
蛋重 (克) 	30周	57.7
	50周	60.2
	75周	60.8
体重 (千克) 	母鸡	
	18周	1.21
	75周	1.70
	公鸡	
18周	1.96	
75周	2.98	
存活率 (%) 	育雏育成期	97.0
	产蛋期 (75周)	91.7



02/25\_V01-26

罗曼家禽育种

微信扫描二维码，  
关注我的公众号



四川谱瑞美家禽养殖有限公司  
四川省广元市昭化区元坝镇杏花村2组 | 0839—8739239

罗曼家禽育种公司 | Am Seedeich 9-11 | 27472 Cuxhaven | 德国  
电话 +49 (0) 4721/505-0 | 电子邮箱 info@lohmann-breeders.com | www.lohmann-breeders.com



LOHMANN  
BREEDERS