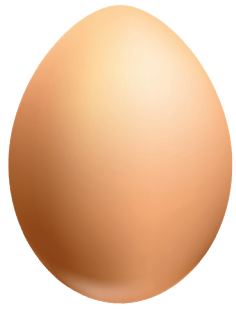


LOHMANN SILVER

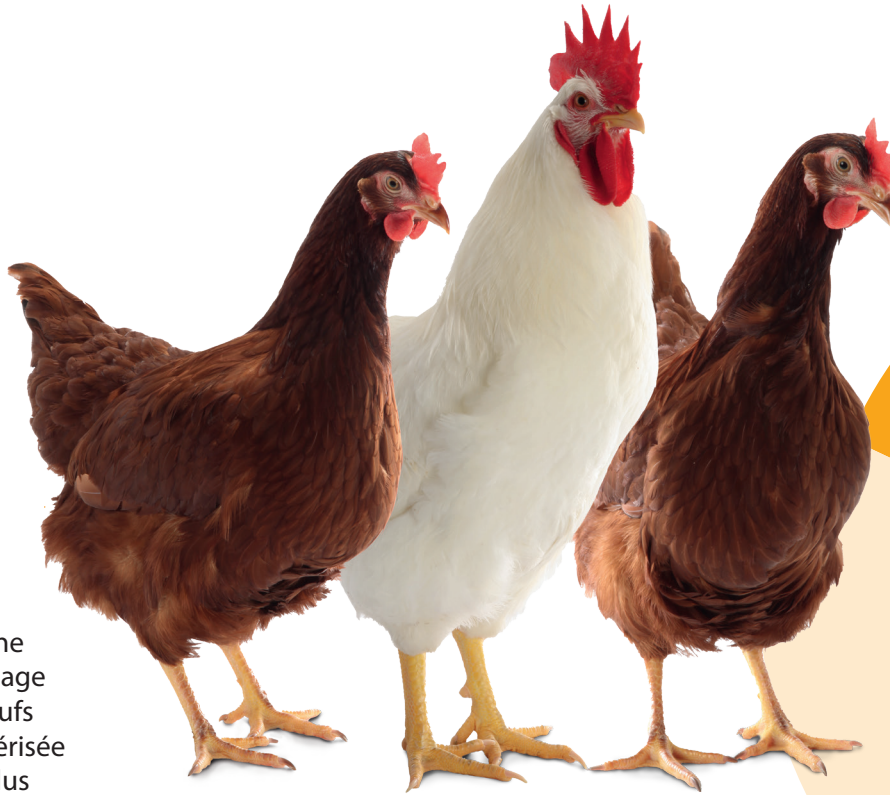
REPRODUCTEURS

Nous améliorons en permanence les caractéristiques de performance de nos reproducteurs LOHMANN BREEDERS et de leur descendance.

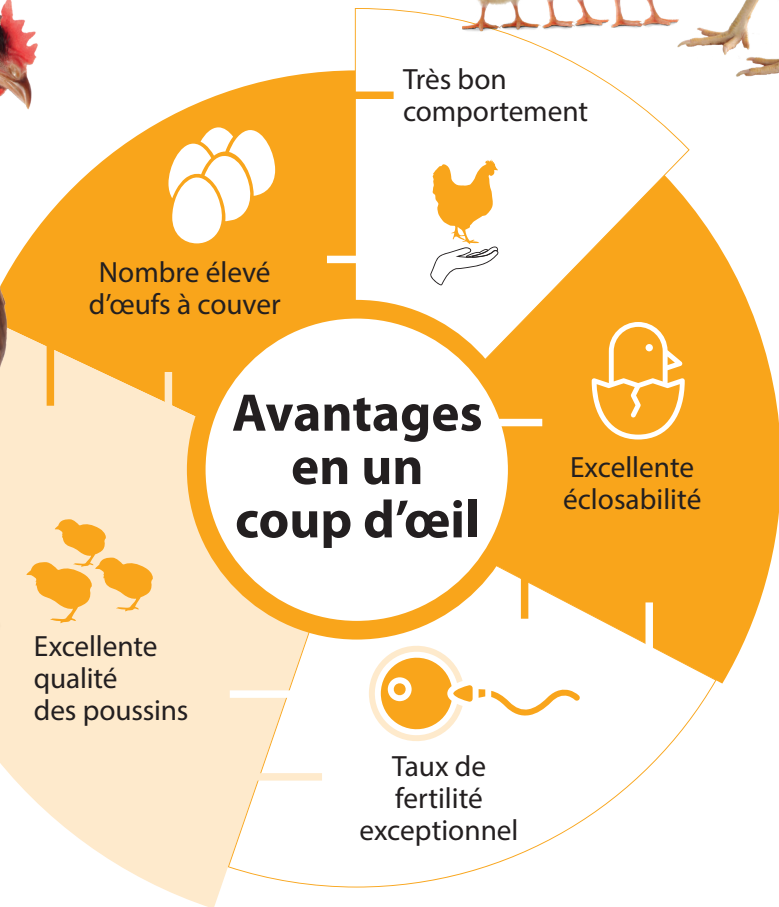


LOHMANN SILVER est une poule pondeuse à plumage blanc produisant des œufs à coquille brune, caractérisée par un poids corporel plus élevé.

Le poids de l'œuf est inférieur à celui de la LOHMANN BROWN-CLASSIC.



Grâce à un nombre élevé d'œufs à couver associé à un excellent taux d'éclosion, les reproducteurs LOHMANN BREEDERS sont sélectionnés afin de produire le nombre le plus élevé possible de poussins d'un jour commercialisables.



Breeding for success... together!







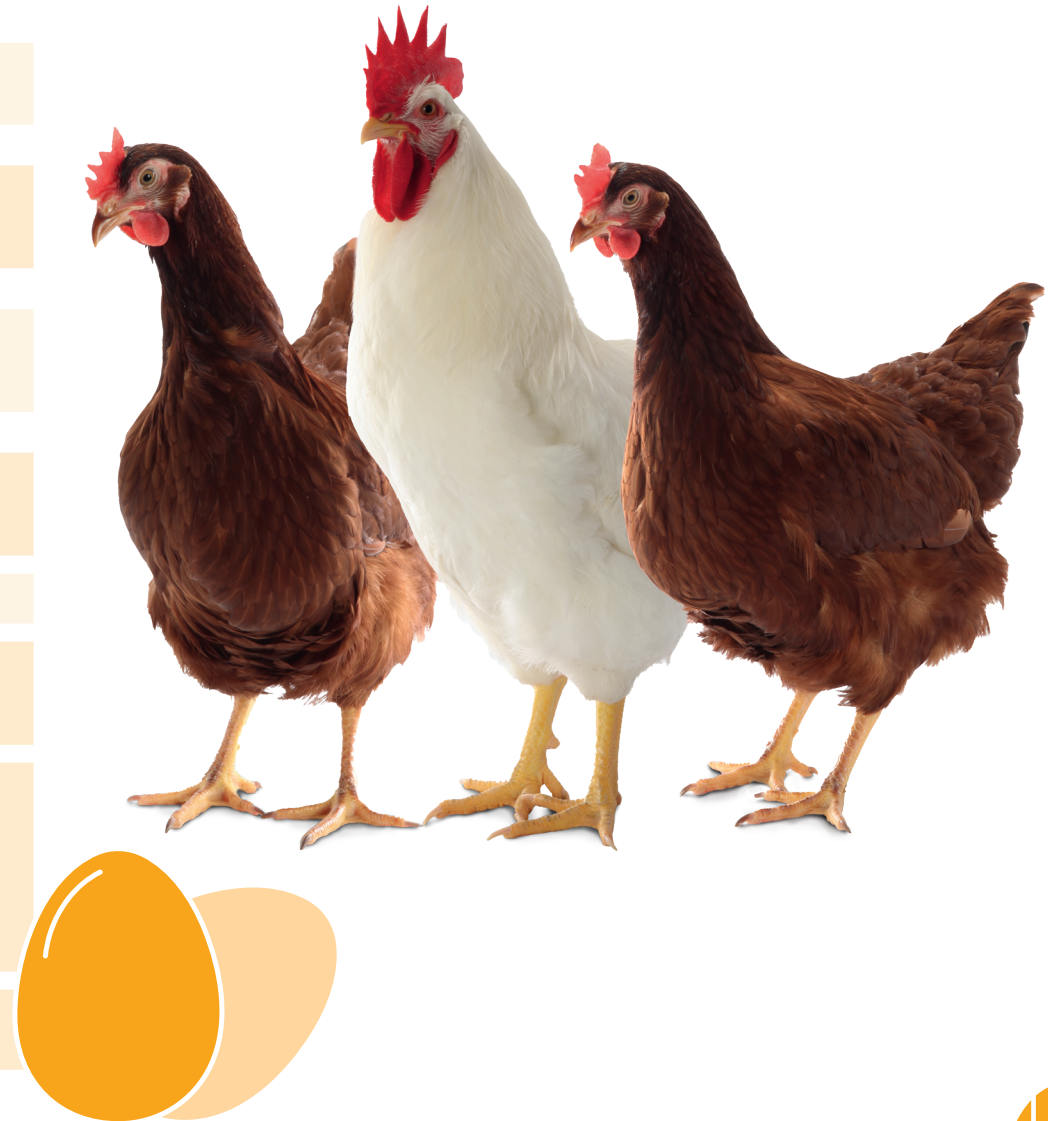
LOHMANN
BREEDERS

LOHMANN SILVER

REPRODUCTEURS

DONNÉES DE PERFORMANCE

| | | |
|--|---------------------------------------|-------------|
| Production d'œufs  | Âge à 50 % de production | 22 semaines |
| | Pic de production | 30 semaines |
| | Œufs par poule logée | |
| | à 68 semaines d'âge | 278,0 |
| | à 72 semaines d'âge | 298,0 |
| | à 75 semaines d'âge | 312,4 |
| | Œufs à couvrir par poule logée | |
| à 68 semaines d'âge | 253,9 | |
| à 72 semaines d'âge | 272,1 | |
| à 75 semaines d'âge | 285,1 | |
| Poussins commercialisables par poule logée | | |
| à 68 semaines d'âge | 96,8 | |
| à 72 semaines d'âge | 102,9 | |
| à 75 semaines d'âge | 107,1 | |
| Éclosabilité (%) | Moyenne | 72,3 |
| Poids de l'œuf (g)  | à 30 semaines d'âge | 58,8 |
| | à 50 semaines d'âge | 61,4 |
| | à 75 semaines d'âge | 62,4 |
| Poids corporel (kg)  | Femelles | |
| | à 18 semaines d'âge | 1,49 |
| | à 75 semaines d'âge | 2,03 |
| | Mâles | |
| à 18 semaines d'âge | 1,95 | |
| à 75 semaines d'âge | 2,90 | |
| Viabilité (%)  | Élevage | 97,0 |
| | Production (75 semaines) | 91,0 |



02/25_V01-26



LOHMANN BREEDERS GmbH | Am Seedeich 9-11 | 27472 Cuxhaven | Germany
Phone +49 (0) 47 21/505-0 | Email info@lohmann-breeders.com | www.lohmann-breeders.com



LOHMANN
BREEDERS