



LOHMANN LAB SCHOOL

Nicole Rehse
PR/Communication

LOHMANN SCHOOL, LOHMANN SCHOOL CAGE FREE, HATCHERY COURSE... LABORATORY SCHOOL? Ja genau, richtig gelesen, es gibt sie noch, unsere LOHMANN LABORATORY SCHOOL. Bedingt durch die Pandemie konnte sie jetzt zwar erst das zweite Mal stattfinden, doch wer glaubt, wir wären ausschließlich Experten im Geflügelbereich, d. h. Zucht, Haltung, Fütterung, der konnte sich dieses Jahr wieder eines Besseren belehren lassen.



Vom 17. – 21.04.2023 fand die zweite Ausgabe unserer LABORATORY SCHOOL statt. Denn unser Know-How beschränkt sich nicht nur auf die Geflügelzucht und –haltung.

Allein in unserem Global Technical Service Team haben wir drei Veterinärspzialisten, Dr. Matthias Voss, Dr. Andreas Bublat und Marco Magrini.

Zusammen mit unserer Tochtergesellschaft Laboratory Diagnostics Germany konnten wir, als Hauptverantwortlicher Dr. Matthias Voss, auch für den Bereich Labor ein interessantes Schulungsprogramm zusammenstellen.

Dr. Matthias Voss

Veterinary Scientific Director



Marco Magrini

*Global Technical Service
Veterinary Specialist*



Dr. Andreas Bublat

*Global Technical Service
Veterinary Specialist*



Für 17 Teilnehmer aus 9 verschiedenen Ländern ging es dann in dieser Woche um Serologie, Bakteriologie, Geflügelkrankheiten, Molekularbiologie, die Auswertung von Testergebnissen und Qualitätsmanagement im Labor.

Unsere eigenen Experten sowie externe Redner boten einen Einblick in den Laborbereich und alles, was dazu gehört.

Natürlich durfte auch ein Besuch des Labors von Laboratory Diagnostics Germany nicht fehlen.

Damit jeder Teilnehmer den größtmöglichen Nutzen aus der Veranstaltung ziehen konnte, durften vorab Fragen oder Themen eingereicht werden, die behandelt werden sollten. Ebenso willkommen waren strittige oder unklare Testergebnisse, um diese zu analysieren und zu besprechen.

Auch ein bisschen Freizeit durfte nicht fehlen. Ein sehr interessanter Ausflug für alle Vogel-Liebhaber war die Exkursion mit dem Katamaran nach Helgoland. Helgoland ist eine Insel im Bereich der Deutschen Bucht der Nordsee.

Die Hochseeinsel gehört zu den Orten in Europa, an denen besonders viele Vogelarten nachgewiesen wurden; bis 1985 waren es bereits über 370 Arten.

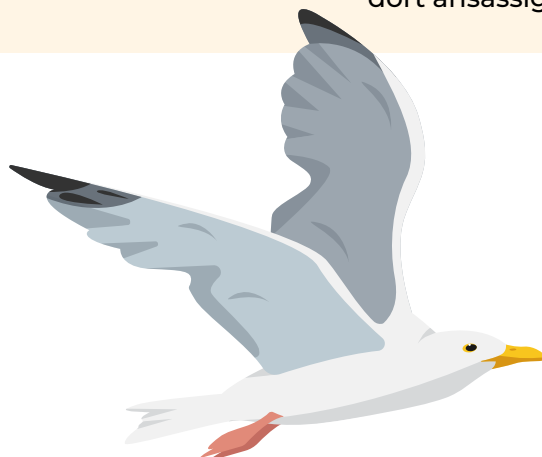
Während des Vogelzugs im Frühling und Herbst nutzen Scharen von Zugvögeln die Insel als Rastplatz und werden in der Vogelwarte Helgoland beringt und erfasst.

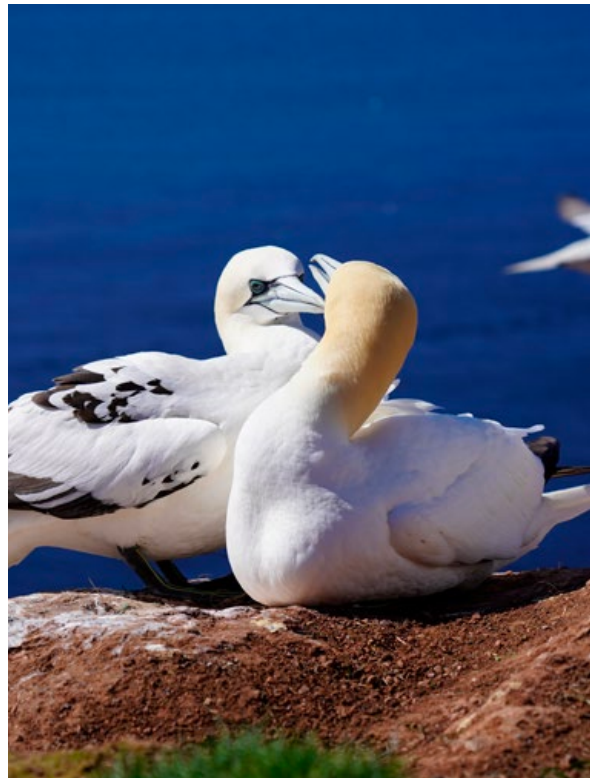
Seitdem sind immer wieder neue Erstnachweise von Vogelarten gelungen. Die Insel wurde mit 432 nachgewiesenen Arten (Stand Juni 2014) als „vermutlich der artenreichste Ort in Europa“ bezeichnet; zumindest gilt Helgoland als der an Vogelarten reichste Ort in Mitteleuropa.

Ms Anne-Kathrin Schink
Veterinarian at the LDG



Die neue Tierärztin beim LDG, Frau Anne-Kathrin Schink, führte die Gruppe über die Insel Helgoland und gab einen interessanten Einblick in die Geschichte Helgolands und berichtete natürlich sehr anschaulich über die dort ansässige Vogelwelt.







Nach dieser Abwechslung am Mittwoch konnte der letzte Schulungstag bestritten werden, an dem abends dann bei einem schönen Abschlussessen die Teilnahmezertifikate verteilt wurden.

Wir, das gesamte LOHMANN Team, bedanken uns bei allen Teilnehmern und auch bei unseren externen Rednern, denn durch sie ist die Veranstaltung wieder zu etwas Besonderem geworden.



Thank You!

