



LOHMANN LAB SCHOOL

Nicole Rehse
PR/Communication

LOHMANN SCHOOL, LOHMANN SCHOOL CAGE FREE, HATCHERY COURSE.... LABORATORY SCHOOL? Да, все верно, он никуда не делся, наш семинар LOHMANN LABORATORY SCHOOL. Из-за пандемии мы смогли провести его лишь во второй раз, но тот, кто думает, что мы занимаемся только птицеводством, т. е. разведением, содержанием и кормлением домашней птицы, в этом году снова оказался неправ.



Второе мероприятие LABORATORY SCHOOL проходило с 17 по 21 апреля 2023 г. Ведь наши ноу-хау не ограничиваются разведением домашней птицы и сельским хозяйством.

В нашу Глобальную команду технического обслуживания входят три специалиста в области ветеринарии: д-р Маттиас Восс (Matthias Voss), д-р Андреас Бублат (Andreas Bublat) и Марко Магрини (Marco Magrini).

Совместно с нашей дочерней компанией Labor Diagnostics Germany нам удалось разработать интересную программу обучения и для лабораторного сектора под руководством д-ра Маттиаса Восса.

Dr. Matthias Voss

Veterinary Scientific Director



Marco Magrini

*Global Technical Service
Veterinary Specialist*



Dr. Andreas Bublat

*Global Technical Service
Veterinary Specialist*



Для 17 участников из 9 разных стран эта неделя была посвящена серологии, бактериологии, болезням домашней птицы, молекулярной биологии, оценке результатов исследований и управлению качеством в лаборатории.

Наши собственные эксперты, а также сторонние докладчики подробно рассказали о работе в лабораториях и обо всем, что к ней относится.

И, конечно же, не обошлось без визита в помещения Laboratory Diagnostics Germany.

Чтобы каждый участник смог получить максимальную пользу от мероприятия, была возможность заранее задавать вопросы и предлагать темы для обсуждения. Приветствовались анализ и обсуждение спорных и неоднозначных результатов исследований.

Кроме того, было предусмотрено немного свободного времени. Мы организовали очень интересную экскурсию для всех любителей птиц — путешествие на катамаране на Гельголанд.

Гельголанд — это остров в районе Немецкой бухты Северного моря. Этот остров в глубоком море является одним из мест в Европе, где зарегистрировано особенно большое количество видов птиц; к 1985 г.

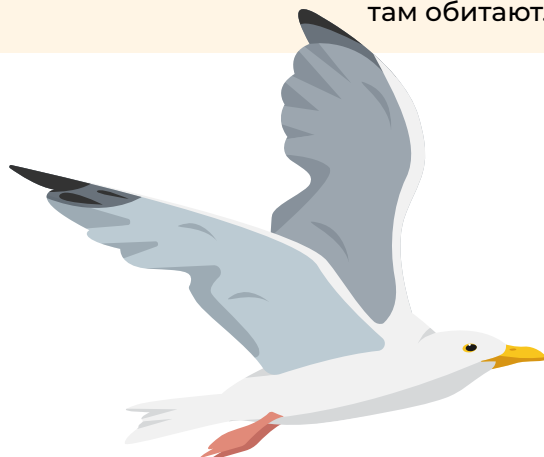
уже насчитывалось более 370 видов. Во время весенней и осенней миграции стаи перелетных птиц используют остров как место отдыха; их окольцовывают и регистрируют на Орнитологической станции Гельголанда.

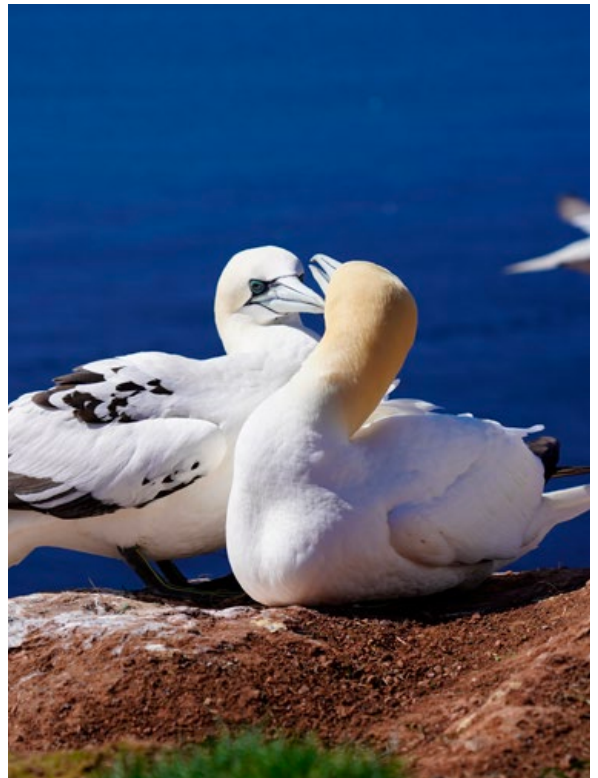
После этого снова и снова появляются свежие записи об обнаружении новых видов птиц. С учетом 432 зарегистрированных видов (по состоянию на июнь 2014 г.) остров был описан как «вероятно, самое богатое видами место в Европе»; по крайней мере, Гельголанд считается самым богатым видами птиц местом в Центральной Европе.

Ms Anne-Kathrin Schink
Veterinarian at the LDG



Новый ветеринар LDG, г-жа Анн-Катрин Шинк (Anne-Kathrin Schink), провела групповую экскурсию по острову Гельголанд, рассказала интересные факты из истории Гельголанда и, конечно же, очень ярко описала жизнь птиц, которые там обитают.







После этой приятной экскурсии в среду настало время последнего дня мероприятия. Вечером за приятным прощальным ужином были вручены сертификаты об участии.

Мы, вся команда LOHMANN, хотели бы поблагодарить всех участников, а также наших сторонних докладчиков за то, что они внесли изюминку в наше мероприятие.



Thank You!

