



GENETICS
by LOHMANN

GENETICS | Crossline Versuche auf Mexiko ausgeweitet
– mit LOHMANN Avícola de México (LAM)



LOHMANN
BREEDERS

GER

Crossline Versuche

auf Mexiko ausgeweitet
– mit LOHMANN Avícola
de México (LAM)

BEI LOHMANN BREEDERS STÄRKEN WIR UNSERE ZÜCHTERISCHEN ENTSCHEIDUNGEN KONTINUIERLICH DURCH LEISTUNGSDATEN AUS DER PRAXIS. WÄHREND GENETISCHER FORTSCHRITT SEINEN URSPRUNG IN PEDIGREE UND FORSCHUNGSSYSTEMEN HAT, ZEIGT SICH DER TATSÄCHLICHE ERFOLG UNTER PRAXISBEDINGUNGEN – DORT, WO KLIMA, HALTUNGSFORM UND TÄGLICHE MANAGEMENTROUTINEN DIE ERGEBNISSE MASSGEBLICH BEEINFLUSSEN. **Aus diesem Grund sind Crossline Versuche ein zentraler Bestandteil unserer Strategie: Sie ermöglichen es uns, genetische Familien direkt im Feld zu bewerten und besser zu verstehen, welche Linien unter spezifischen Herausforderungen die besten Leistungen erbringen.**

Aufbauend auf den positiven Ergebnissen früherer Crossline Initiativen erweitern wir dieses Projekt nun in Partnerschaft mit LOHMANN Avícola de México (LAM) nach Mexiko.

Die erste Einstellung umfasst **10.000 weiße Tiere**, die in einem **Käfigsystem** unter **hohen Umgebungstemperaturen** –und Open House Bedingungen gehalten werden – ein anspruchsvolles Umfeld, das wertvolle Erkenntnisse zur Robustheit und Anpassungsfähigkeit liefert.



GENETICS
by LOHMANN

GENETICS | Crossline Versuche auf Mexiko ausgeweitet
– mit LOHMANN Avícola de México (LAM)

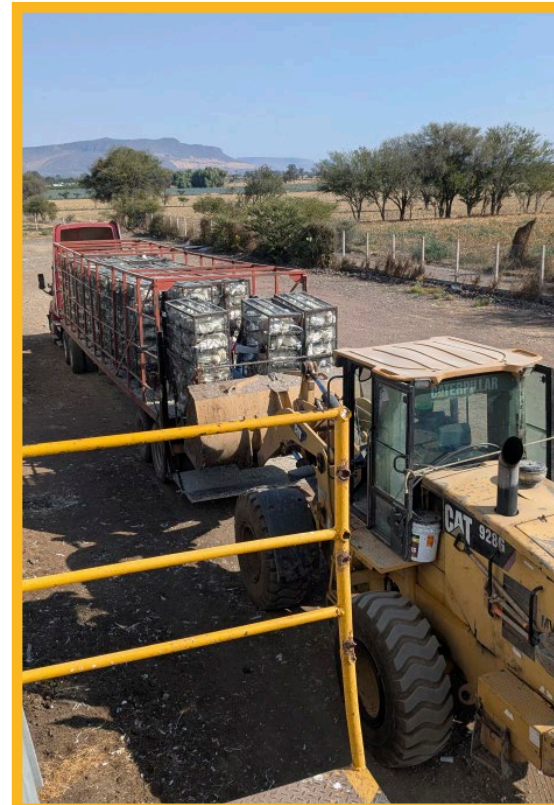


LOHMANN
BREEDERS

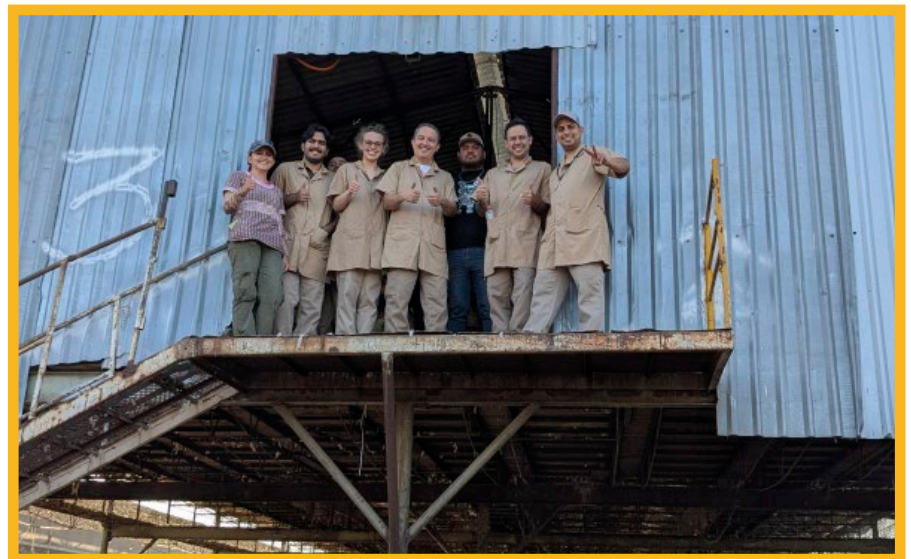
Ein Kernelement dieses Projekts ist die enge Zusammenarbeit zwischen den beteiligten Teams. Die Umsetzung erfolgt gemeinsam mit einem Kunden von LAM und bindet sowohl Tierärzte und Farmmitarbeiter von LAM als auch Kolleginnen und Kollegen aus der Genetikabteilung in Deutschland ein.



Diese enge Kooperation stellt einheitliche Abläufe und eine verlässliche Datenerfassung sicher und gewährleistet zugleich eine vollständige Integration in die praktischen Betriebsroutinen.



Durch die Verknüpfung der praktischen Leistung mit bekannten genetischen Familien helfen Crossline Versuche dabei, jene Familien zu identifizieren, die auch unter anspruchsvollen Bedingungen stabile Ergebnisse liefern



Diese Erkenntnisse fließen direkt in die kontinuierliche Weiterentwicklung unserer Zuchtarbeit ein – indem Praxiserfahrungen in eine gezieltere Selektion überführt werden und letztlich Tiere entstehen, die den Anforderungen unserer Kunden in unterschiedlichsten Produktionsumgebungen gerecht werden.

Mit diesem ersten neuen Projekt in der Produktionsphase in Mexiko (weitere Herden befinden sich bereits in der Aufzucht) unterstreichen wir unseren Anspruch, Genetik zu entwickeln, die nicht nur unter idealen Bedingungen überzeugt, sondern auch dort zuverlässig Leistung bringt, wo Produktion besonders herausfordernd ist – für langfristige Effizienz, Widerstandsfähigkeit und eine nachhaltige Eierproduktion.