



LE BRÉSIL

UN MARCHÉ EN PLEINE CROISSANCE REÇOIT UNE ATTENTION PARTICULIÈRE

Le marché brésilien en pleine croissance est l'un des marchés les plus importants pour LOHMANN. **Nous y avons deux distributeurs qui commercialisent à la fois des poules brunes et des poules blanches dans tout le pays.**

LOHMANN BREEDERS a organisé une visite en décembre 2021 avec notre généticien, le Dr Matthias Schmutz, et une autre en janvier 2022 avec notre global nutritionniste Juan Valle pour des réunions avec les principaux nutritionnistes du pays.

Performance en climat chaud - un aspect d'intérêt génétique

En décembre 2021, le **Dr. Matthias Schmutz** a rencontré des clients du nord-est du pays pour se faire une idée des performances de nos souches dans un climat aussi chaud. Il a rencontré d'autres clients dans le sud-est du pays et a finalement terminé son voyage dans la ville de Bastos, située dans l'une des régions les plus riches en volailles d'Amérique latine.

Dans tout le pays, nous trouvons toutes sortes de systèmes d'élevage, des bâtiments ouverts conventionnels à l'ancienne aux bâtiments entièrement fermés et ventilés, en passant par des systèmes d'élevage alternatifs, qui nous donnent tous un aperçu des performances génétiques et nutritionnelles de nos souches.

Nous avons dans nos valises nos nouvelles normes de performance, qui permettent d'étendre la production à 100 semaines en un seul cycle, avec une augmentation de la production d'œufs par poule sur toutes les souches.

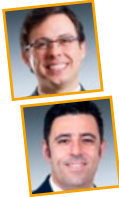




Rencontre avec Planalto Postura et LOHMANN do Brazil

LOHMANN-Nouvelles

En janvier 2022, **Thomas Calil et Juan Valle** ont rencontré nos partenaires commerciaux **Planalto Postura et LOHMANN do Brazil**.



Ils ont discuté des nouveaux développements et améliorations de LOHMANN à l'échelle mondiale, comme l'augmentation de la capacité de production et la restructuration de l'entreprise afin de répondre à la demande croissante de notre génétique dans le monde entier.

Performance nutritionnelle

Juan Valle a ensuite présenté des concepts pour l'alimentation des poules pondeuses et a expliqué les résultats actuels concernant la teneur en énergie/protéines, en parlant en détail de la composition des acides aminés dans l'alimentation et de leur relation. Bien entendu, d'autres sujets importants tels que l'apport en calcium et en phosphore ont également été abordés.

Ce fut une réunion très instructive, avec des discussions stimulantes, à laquelle ont participé plus de 30 spécialistes. Ainsi, plus de 10 des principales entreprises d'alimentation animale du pays étaient représentées.

Résultats de nos souches

Les jours suivants, nous avons visité les deux sites de nos distributeurs à Bastos, où nous avons rencontré des clients importants et d'autres nutritionnistes.



Enfin, nous avons terminé la semaine de visite par des discussions internes sur nos propres reproducteurs, sur la manière d'obtenir les meilleurs résultats dans la production afin que leurs descendants, vendus aux clients, bénéficient des meilleures conditions.

Nous remercions nos collègues brésiliens de Planalto Postura et LOHMANN do Brasil, nos clients et nos partenaires commerciaux pour leur accueil cordial et le niveau élevé des discussions.

Ils ont discuté des nouveaux développements et améliorations de LOHMANN à l'échelle mondiale, comme l'augmentation de la capacité de production et la restructuration de l'entreprise afin de répondre à la demande croissante de notre génétique dans le monde entier.

