

VIRTUELLES SAKURA-MEETING

LOHMANN BREEDERS UND GHEN CORPORATION JAPAN



Am 6. und 7. April organisierte Ghen Corporation, der Distributor von LOHMANN LSL Elterntieren (in Japan Julia genannt), das jährlich stattfindende technische Sakura 'Cherryblossom' Treffen für ihre Elterntierkunden.

Aufgrund der anhaltenden Covid-Beschränkungen wurde die Veranstaltung online durchgeführt. Mehr als 100 Mitarbeiter der 16 führenden Legehennenbrütereiern nahmen an der virtuellen Veranstaltung teil.

Das Treffen begann mit einer Begrüßungsrede des Präsidenten von Ghen Corporation, Herrn Watanabe.



Unterstützung durch das LOHMANN-Team

Ron Eek, Globaler Technischer Service LOHMANN BREEDERS, hielt einen Vortrag, um die Zuhörer über die Entwicklungen im europäischen Markt zu informieren. Besonderes Augenmerk wurde auf das Thema Tierschutz, speziell auf das Verbot des Tötens männlicher Eintagsküken in Deutschland und das Verbot des Schnabelstutzens gelegt.



Die japanischen Eierproduzenten sind sehr an den Entwicklungen in Europa und anderen Regionen interessiert, in denen die käfigfreie Eierproduktion an Popularität gewinnt.

In Japan werden jedoch alle Eier in konventionellen Käfigen erzeugt; nur eine Handvoll Unternehmen hat ausgestaltete Käfige oder kleine käfigfreie Anlagen.

Der japanische Verbraucher ist mehr auf die Lebensmittelsicherheit bedacht und erwartet perfekte, saubere Eier, während ihm das System der Eierproduktion weniger wichtig ist.

Der zweite Vortrag wurde vom LOHMANN Ernährungsspezialisten **Robert Pottgüter** gehalten: Er konzentrierte sich auf Aminosäuren im Legehennenfutter und die Stabilität der Eierschale.



Außerdem wurden die Elterntierleistungen der einzelnen Unternehmen bewertet, und die besten erhielten eine Auszeichnung.

Am zweiten Tag gingen die Mitarbeiter von Ghen Corporation und LOHMANN BREEDERS auf die von den Teilnehmern vorgetragenen Fragen ein. In diesen Sitzungen wurden Herdenmanagement, Brüterei- und Ernährungsfragen lebhaft diskutiert.

Das Ei in Japan



Die Gesamtproduktion von Eiern beträgt 2,6 Millionen Tonnen pro Jahr. Die Japaner gehören zu den größten Eierkonsumenten der Welt, jeder Einwohner verzehrt pro Jahr etwa 340 Eier! Etwa 45 % werden als Konsumeier verkauft, 30 % werden in der Lebensmittelindustrie und in Restaurants verwendet und die restlichen 25 % gehen in die Lebensmittelverarbeitung.

Konsumeier werden normalerweise in durchsichtigen Plastikschachteln mit je 10 Eiern verpackt. 60 bis 70 % werden als gemischte Packungen mit Eiern verschiedener Größen verkauft, 30 bis 40 % sind nach Größen sortierte Packungen.

In der gemischten Packung befinden sich verschiedene Sorten wie Eier der Größen S, M und L, allerdings sollte das Gesamtgewicht von 10 Eiern 610 Gramm für weiße und 630 Gramm für braune Eier betragen.

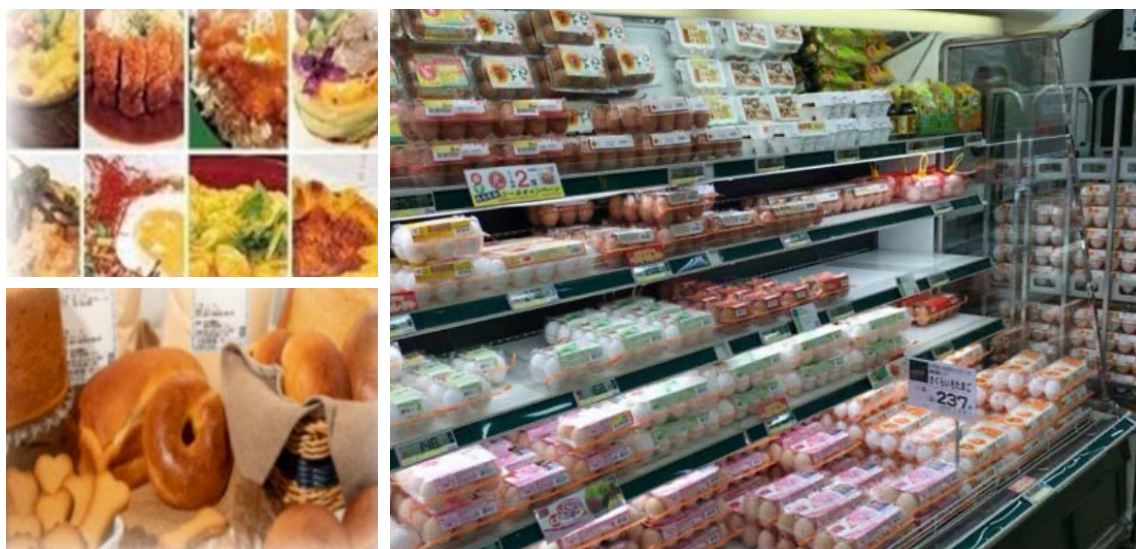
Eier sind ein traditioneller Bestandteil der japanischen Küche und gelten als gesund und gesundheitsfördernd. Viele Eier werden roh mit Reis oder Nudeln gegessen. Außerdem gelten Eier als unerwartete Quelle für hochwertiges Eiweiß; der Einzelhandelspreis ist seit 70 Jahren nahezu stabil geblieben.





Die japanischen Eierkonsumenten sind sehr qualitätsbewusst; die bevorzugte Größe sind die Klassen M & L mit etwa 63 Gramm pro Ei. Sie bevorzugen Eier mit weißer Schale (etwa 60 %), braune (30 %) und getönte (10 %) Eier werden hauptsächlich als sogenannte Markeneier verkauft.

Die äußere Schale muss glatt und absolut sauber sein (die Eier werden in der Packstation gewaschen). Die Schalenfarbe sollte einheitlich sein, ohne blass verfärbte Eier. Die innere Qualität der Eier muss ebenfalls einwandfrei sein, wobei besonders auf das Fehlen von Blut- und Fleischflecken und eine gute Eiweißhöhe geachtet wird.



Ghen Corporation - unser Partner für den Erfolg

Jedes Jahr werden etwa 110 Millionen Legeküken aufgezogen. Ghen Corporation beliefert fast 90 % aller Legehennenzüchter in Japan. Seit Anfang der neunziger Jahre ist der Anteil der LSL Legehennen auf mehr als 85 % gestiegen.

LOHMANN BREEDERS liefert sowohl LSL CLASSIC als auch LSL LITE Großelterntiere nach Japan, um eine kontinuierliche Produktion von Zuchttieren sicherzustellen.

Beide Rassen sind eine perfekte Ergänzung für Produzenten, die mittelgroße und große Eier mit weißer Schale benötigen.

