



# STRATEGISCHE IMPLEMENTIERUNG VON ANREICHERUNGSMASSNAHMEN (ENRICHMENT)

## FÜR MODERNE LEGEHENNEN GEMÄSS DEM RISE-KONZEPT

Mark Allen

*Global Technical Service Flock Management*

Die sogenannte Anreicherung oder Enrichment, spielt eine maßgebliche Rolle zur Förderung des allgemeinen Wohlbefindens von Legehennen.

Unter Anreicherung versteht man die Verbesserung der Lebensqualität von Tieren durch zusätzliche, den natürlichen Bedingungen nachempfundene Reize. Küken, die mit einer Vielzahl an Gegenständen aufgezogen werden, zeigen in Freilandversuchen eine erhöhte Mobilität und Futteraufnahme und geben vermehrt Lautäußerungen von sich. Für Legehennen ist eine solche Verhaltensanreicherung unerlässlich, um ihr optimales Wohlbefinden zu gewährleisten.

Das vermehrte Verständnis für die Bedürfnisse der Hennen und die Einflüsse, die diese stimulieren, erlaubt es uns, Umgebungen zu kreieren, die ihre kognitive und verhaltensbedingte Entwicklung fördern, Stress mindern, Langeweile reduzieren und positives Bewegungsverhalten anregen.

Anreicherungsmaßnahmen sollten dabei als wesentlicher Bestandteil der Pflege und des Managements von Legehennen betrachtet werden und nachhaltig zu deren physischer, mentaler und emotionaler Gesundheit beitragen. Sie können auch dazu beitragen, negative Verhaltensprobleme zu beheben.

## Der strategische Einsatz von Anreicherungsmaßnahmen

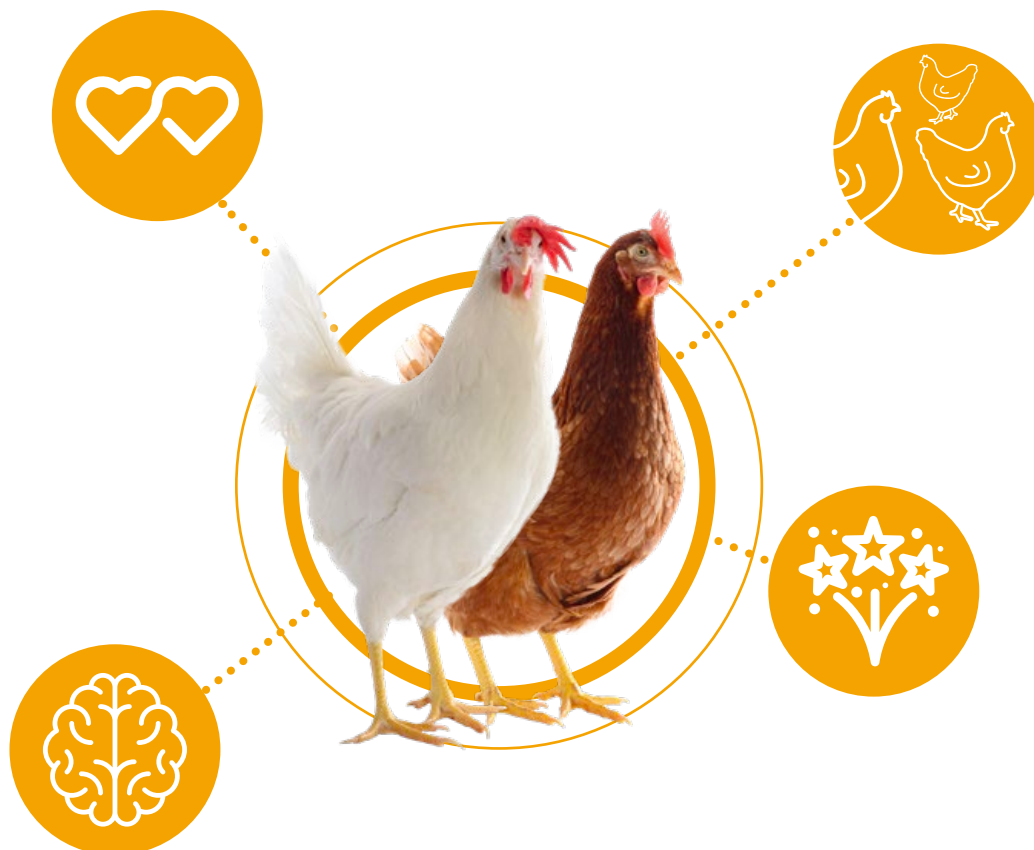
Eine bloße Anreicherung, ohne strategischen Ansatz, führt mitunter nicht zu den gewünschten Resultaten. Es gilt daher, verschiedene Kriterien zu berücksichtigen und einen wohlüberlegten Plan umzusetzen, um das volle Potenzial der Anreicherungsmaßnahmen auszuschöpfen.

**Das bloße Abhaken von Maßnahmen ist hierbei nicht ausreichend. Damit die Hennen wirklich von der Anreicherung profitieren, müssen wir uns eingehend damit befassen, was wir verwenden, wann wir es verwenden und wie wir es verwenden. Nach etwa 10 Tagen lässt das Interesse an einem Objekt nach, sodass wir uns fragen müssen, ob wir mit unserer derzeitigen Anreicherungspraxis wirklich effektiv sind.**

## Das RISE-Konzept

LOMANN hat das **RISE-Konzept** entwickelt, um die verschiedenen Arten der Anreicherung zu kategorisieren. Mithilfe des Konzepts können wir Anreicherungen identifizieren, die den Hennen einen zusätzlichen Nutzen bieten, ihre sensorischen Fähigkeiten ansprechen, positive Sozialkontakte fördern und die Bewegungsmöglichkeiten sowie das Sicherheitsgefühl der Hennen unterstützen.

**Durch das Verständnis dieser Kategorien können wir genau die Anreicherungsmaßnahmen auswählen und umsetzen, die auf den spezifischen Bedürfnissen von Legehennen beruhen.**



## Reward Enrichment (Anreicherung mit Belohnungselementen)

**R** Das Reward Enrichment umfasst das Angebot von Elementen, die den Legehennen zusätzliche Vorteile bieten. Beispiele dafür sind die Bereitstellung von Luzerne, Grit und Picksteinen. Diese Elemente liefern nicht nur eine mentale und physische Stimulation, sondern tragen auch wesentlich zum allgemeinen Wohlbefinden der Hennen bei.

**Durch die gezielte Integration von Belohnungselementen in ihre Umgebung können wir ihr kognitives Verhalten verbessern und den Umgang mit Stress optimieren.**

## Interesting Enrichment (Anreicherung mit interessanten Elementen)

**I** Interessante Anreicherungen sprechen die sensorischen Fähigkeiten der Hennen an. Dazu gehören beispielsweise Seile, Plastikflaschen, farbige Gegenstände und bewegliche Objekte. Diese Anreicherungen regen die Sinne der Hennen an und bieten ihnen Möglichkeiten zur Erkundung und zum Spielen.

**Durch den gezielten Einsatz interessanter Anreicherungen kann Langeweile vermieden und die mentale Beschäftigung sowie die körperliche Aktivität der Legehennen gefördert werden.**

## Social Enrichment (Anreicherung mit sozialen Elementen)

**S** Die Anreicherung mit sozialen Elementen richtet sich auf die Bereitstellung von Gegenständen, die positive Sozialkontakte zwischen den Legehennen fördern. Hierbei kann es sich um Eimer oder ganze Strohbälle handeln, die den Hennen Raum für Interaktion und natürliche soziale Verhaltensweisen bieten.

**Durch die gezielte Integration sozialer Elemente in die Umgebung der Hennen können wir soziale Interaktionen und deren allgemeines Wohlbefinden verbessern.**

## External Enrichment (Anreicherung mit externen Elementen)

**E** Externe Anreicherungselemente zielen darauf ab, Bewegung zu fördern und den Hennen ein Gefühl der Sicherheit zu vermitteln. Dazu zählen Schattenspende, Anhänger, Bäume und sogar andere Tiere. Diese Anreicherungen kreieren eine dynamische Umgebung, die die Hennen dazu anregt, ihre Umgebung zu erkunden, sich zu bewegen und sich in ihr sicher zu fühlen.

**Durch die strategische Platzierung externer Anreicherungselemente können wir das positive Bewegungsverhalten fördern und unerwünschtes Verhalten minimieren.**



**Active Enrichment strategy:**

**1-Identify Enrichment groups**

**RISE**

- Reward** - Alfalfa - peck stones - grit - straw
- Interesting** - coloured ropes - plastic bottles - balls - moveable objects
- Social** - buckets - hay bales
- External** - shades trailers - trees - animals - fencing

**2-Combine** - items from each subgroup in your standard program

**3-Alternate** - Don't put all your eggs in one basket!

**4-Use SAM** - to help alleviate the onset of negative behaviour

*Remember no two flocks are the same! - - - What one flock likes - another will not*

## Implementierung strategischer Anreicherungsmaßnahmen

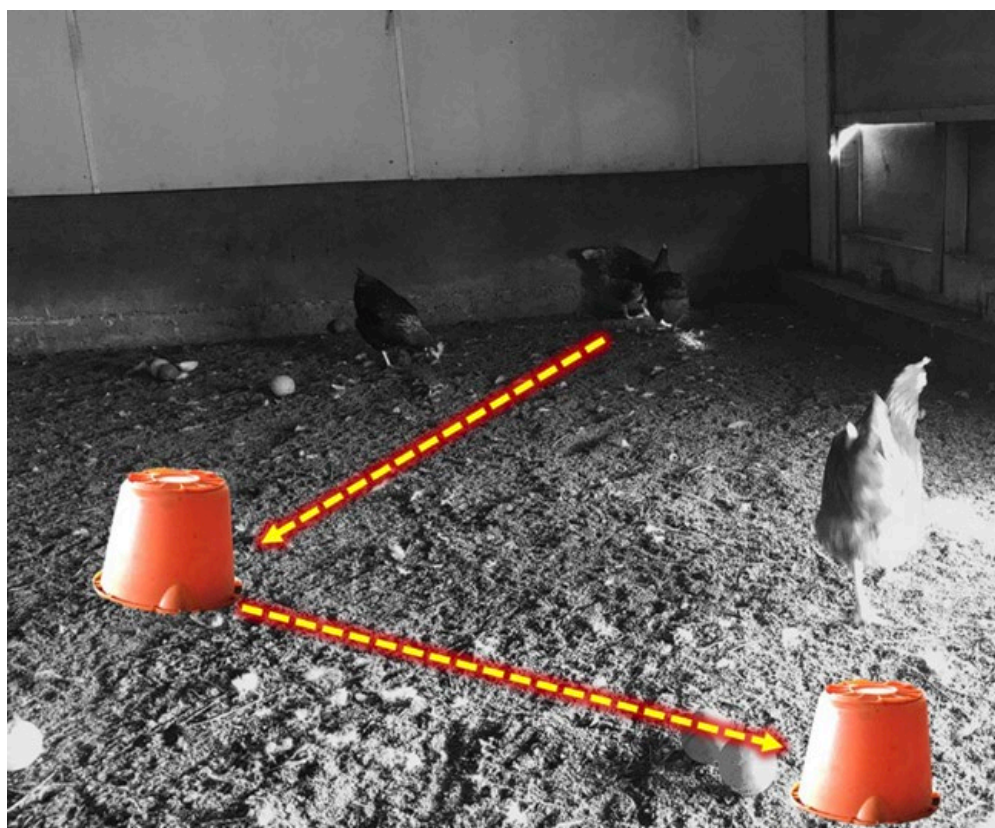
Die Implementierung strategischer Anreicherungsmaßnahmen erfordert eine sorgfältige Planung und die Berücksichtigung der Bedürfnisse und Vorlieben der Hennen. Eine einfache Möglichkeit, um diese zu beurteilen, besteht darin, sich vier einfache Fragen zu stellen:

**Warum** beabsichtigen wir gerade jetzt eine Anreicherung?

**Wann** und wie lange sollten wir sie durchführen?

**Welche** Kategorie sollten wir nutzen, um die besten Ergebnisse zu erzielen?

**Wo** sollten wir sie platzieren?





## Kontrolle und Bewertung

Eine regelmäßige Kontrolle und Bewertung der Auswirkungen der Anreicherungsmaßnahmen auf die Hennen ist von ausschlaggebender Bedeutung. Dies kann durch Verhaltensbeobachtungen, das Abschätzen von physischen Indikatoren und den Einsatz von Überwachungsbögen, die von LOHMANN angeboten werden, erfolgen.

**Durch das genaue Beobachten der Auswirkungen von Anreicherungsmaßnahmen können wir Anpassungen vornehmen, um optimale Resultate zu erzielen und das Wohlbefinden der Hennen konsequent zu verbessern.**

## Kosteneffizienz



Anreicherungen müssen nicht zwangsläufig kostspielig sein, um effektiv zu wirken. Tatsächlich können oft die einfachsten und leicht verfügbaren Elemente den Legehennen den größtmöglichen Nutzen bringen.

**Durch die Verwendung von bereits vorhandenen Ressourcen, wie recycelten Materialien oder natürlichen Elementen, können wir Anreicherungen bereitstellen, die sowohl wirtschaftlich als auch vorteilhaft für die Hennen sind.**

## Fazit

Der strategische Einsatz von Anreicherungsmaßnahmen ist für das Wohlergehen moderner Legehennen von entscheidender Bedeutung. Durch das Verständnis der Vorteile der Anreicherung und die Implementierung eines gut durchdachten Plans, können wir den Legehennen eine Umgebung bieten, die ihre Sinne anregt, positive soziale Interaktionen fördert, zu Bewegung anregt und ihr allgemeines Wohlbefinden steigert.

**Die Anreicherung sollte dabei als ein kontinuierlicher Prozess betrachtet werden, der Kontrolle, Bewertung und Anpassung erfordert, um optimale Ergebnisse zu gewährleisten.**

**Indem wir den strategischen Einsatz von Anreicherungsmaßnahmen in den Vordergrund stellen, können wir die Lebensqualität unserer Legehennen verbessern und einen nachhaltigen und ethischen Beitrag zur Eierproduktion leisten.**

**ENRICHMENT**

