



TOOL
BOX
by LOHMANN

ES



ENTREVISTA CON DR. ANDREAS BUBLAT

*Global Technical Service as
Veterinary Specialist*



¿Como empezó en el sector de la avicultura?

La pasión por las aves de corral se remota desde mi época de infancia por la curiosidad ornitológica que tuve, especialmente por las aves silvestres.

El apasionante campo de las aves de corral se engrandeció cuando estudiaba medicina veterinaria y en especial durante mi formación como veterinario especialista en medicina avícola.



LOHMANN
BREEDERS



TOOL
BOX
by LOHMANN

SALUD ANIMAL





¿Cuáles son sus expectativas en su nuevo trabajo? ¿Qué le atrae de su nuevo campo laboral?

Como miembro del Equipo de Servicio Técnico Global, espero con **especial interés el intercambio intensivo con mis colegas internacionales**, aprender de su experiencia y contribuir con mi parte veterinaria a encontrar soluciones.



El desafío de dar respuesta a las diferentes circunstancias y necesidades de los distintos mercados del mundo es un atractivo muy especial para mí.

Estoy convencido de que esta tarea solo puede lograrse con éxito mediante un enfoque holístico formado por expertos de las áreas de:

-  **Incubación**
-  **Nutrición**
-  **Gestión**
-  **Medicina veterinaria**



TOOL
BOX
by LOHMANN

SALUD ANIMAL



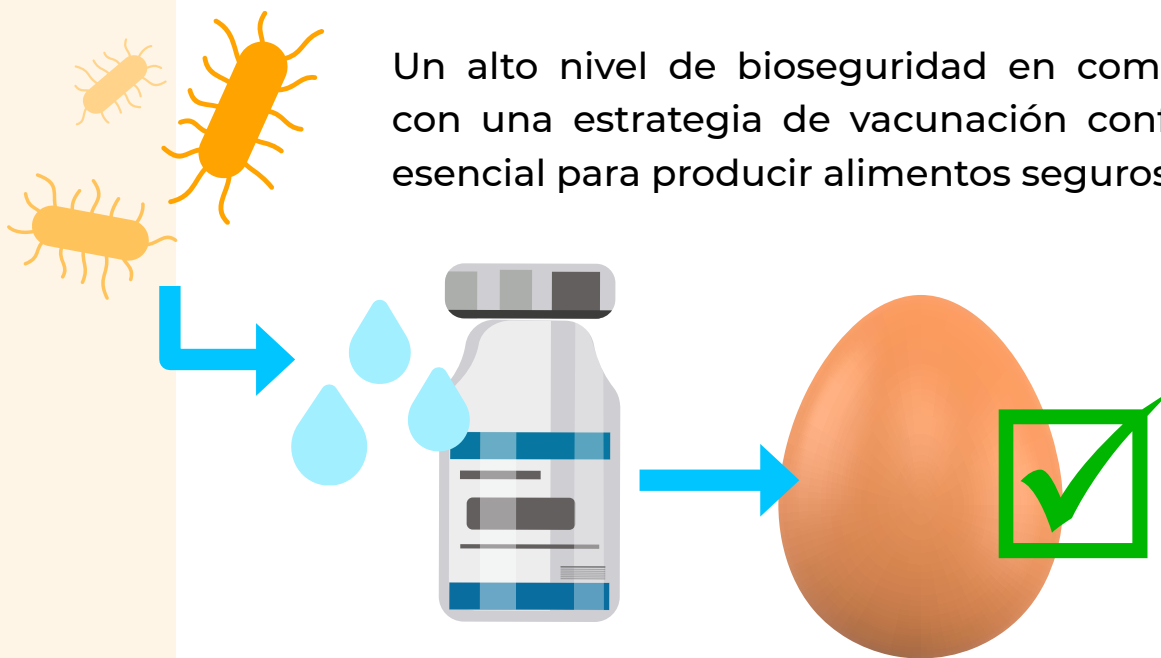
¿Cuál es su especialidad?

Durante mi trabajo anterior como veterinario avícola y luego como servicio técnico en la industria farmacéutica, me ocupé de forma intensiva con vacunas para aves. **En particular, la prevención y el control de la salmonella fue un tema central en mi trabajo.**

¿Qué hace que la Salmonella sea tan importante?

Así como la Zoonosis pone en peligro la vida de los seres humanos, **la salmonella sigue siendo de gran importancia en la industria avícola actual** y puede causar grandes pérdidas económicas al agricultor. Las posibles fuentes primarias de infección en una granja avícola son muy versátiles.

Un alto nivel de bioseguridad en combinación con una estrategia de vacunación confiable es esencial para producir alimentos seguros.





TOOL
BOX
by LOHMANN

SALUD ANIMAL

¿A qué debe prestar especial atención durante la vacunación contra la Salmonella?

Las vacunas actualmente disponibles tienen sus diferencias. Dependiendo de los requisitos legales, **la gestión operativa y la cantidad de infecciones, se debe elegir la estrategia adecuada.**



Para construir una fuerte protección, es particularmente importante que la vacuna contra la salmonella llegue a las pollitas antes que la salmonella al campo.

Dado que la infección puede ocurrir en los primeros días de vida, los pollitos deben ser vacunados lo antes posible, idealmente en el primer día de vida.

